



Canadian Pork Council
Conseil canadien du porc

**Les défis qui attendent le
Code pour les porcs**
octobre 2013
Conférence du CNSAE

www.cpc-ccp.com

Le Code pour les porcs

- **Demandé en 2009**
- **Amorcé en 2010**
- **Période de commentaires publics en 2013**
 - 4 700 commentaires – plus que pour tout autre code
- **Maintenant : traitement des commentaires**




Canadian Pork Council
Conseil canadien du porc

www.cpc-ccp.com

Comité d'élaboration du code – principes


- **Bon pour les animaux**
- **Viable pour les producteurs**
- **Acceptable pour la société**




Canadian Pork Council
Conseil canadien du porc

www.cpc-ccp.com

Et une perspective élargie du bien-être




Fonctionnement
biologique



États
affectifs

Vie
naturelle

Photos : Phototèque sur l'agriculture en Ontario



Canadian Pork Council
Conseil canadien du porc

www.cpc-ccp.com

Les défis

1. Un code axé sur un seul enjeu
2. La complexité
3. Trouver le juste équilibre



www.cpc-ccp.com

1^{er} défi : Un code axé sur un seul enjeu



www.cpc-ccp.com

Le logement des truies

- Est devenu la « question névralgique », le paratonnerre
- Accent sur un seul animal et une seule liberté
- Réduit la valeur du reste du code



www.cpc-ccp.com

La proposition

- **À partir du 1^{er} juillet 2024, les cochettes et les truies accouplées devront être logées en groupes.**
 - Les stalles individuelles pourront être utilisées jusqu'à 28 jours après la date de la dernière saillie; une période supplémentaire pouvant aller jusqu'à 7 jours sera autorisée pour gérer le groupage.
- **Cela s'appliquera aux enclos nouvellement construits, reconstruits ou utilisés pour la première fois après le 1^{er} juillet 2014.**



www.cpc-ccp.com

La proposition présente :

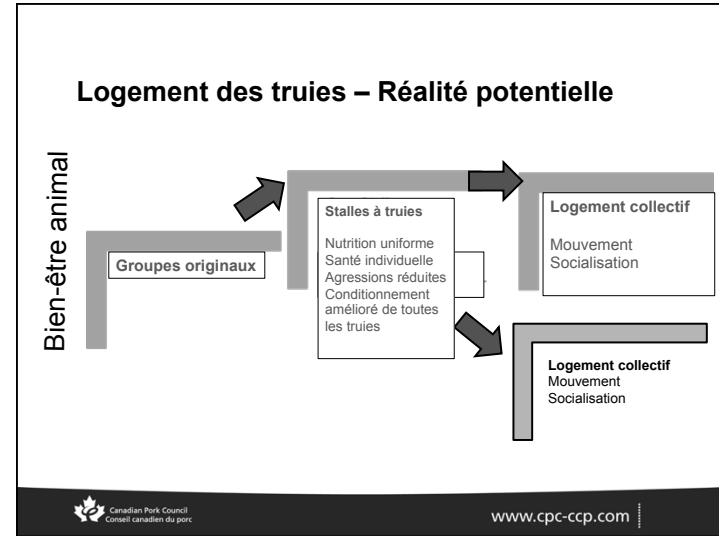
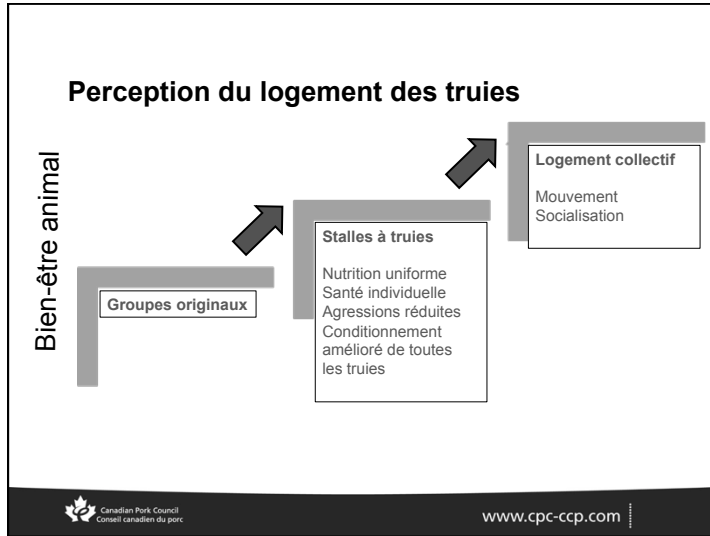
- **Une définition claire du logement collectif acceptable**
- **Une exigence pour les installations neuves et converties**

2^e défi : La complexité

Approche proposée	Problèmes
<p>Passer au logement collectif pour les truies</p>	<ul style="list-style-type: none"> • Porcheries existantes conçues pour des stalles • Nombreux facteurs à étudier dans les nouveaux systèmes : conception du bâtiment, systèmes d'alimentation, types de revêtement de sol, taille et dynamique du groupe • Nouvelles approches de gestion nécessaires • Risque réel de réduire le bien-être • Potentiel d'agression et donc d'égratignures, de plaies, de lésions • Échange d'une liberté contre une autre • Familiarité des truies, implications de la génétique • Encore besoin de recherche et de transfert de technologie dans le contexte canadien • Les approches obligatoires mettent le fardeau sur les producteurs • Énorme fardeau financier • Fardeau financier : qui paiera la note? • Pas d'incitations, seulement des menaces • Compétitivité réduite • Beaucoup de producteurs disent qu'ils devront cesser leurs activités s'ils sont forcés à faire ce changement

Bon pour les porcs





Échange d'une liberté contre une autre?

Être épargné de :	Stalles	Groupes
La faim et la soif (accès facile à l'eau fraîche, régime propice au maintien d'animaux vigoureux et en pleine santé)	★	★
L'inconfort (environnement approprié avec abri et espace de repos confortable)	★	★
La douleur, les blessures, les maladies (prévention, ou diagnostic rapide et traitement)	★	
Libre d'exprimer des modes normaux de comportement (espace suffisant, installations adaptées et compagnie de ses congénères)		★
La peur et la détresse (conditions et traitements évitant la souffrance mentale)		

Les libertés comme présentées et définies par le Farm Animal Welfare Council (Royaume-Uni)

Canadian Pork Council
 Conseil canadien du porc
 www.cpc-ccp.com



À quoi les producteurs sont-ils confrontés?

- **Le logement collectif est un nouveau système**
 - Besoin de nouvelles approches de gestion
 - Nouvelles combinaisons entre les systèmes d'alimentation, les revêtements de sol, la taille du groupe et la dynamique du groupe
 - La génétique pourrait aussi jouer un rôle
- **Les conversions ne sont pas encore claires**
 - Nombreuses combinaisons à envisager
 - Chaque porcherie est unique
 - Expérience limitée au Canada



www.cpc-ccp.com

Et les coûts

- **Importantes conséquences financières**
 - Analyse : 820 \$ à 1 155 \$ par truie plus les coûts de transition
 - Un demi-milliard de dollars pour l'industrie
 - Risque que les banques refusent – si obligation
- **Aucune indication de partage des coûts**
 - Marché
 - Gouvernements



www.cpc-ccp.com

Incidence grave

- **De nombreux producteurs ont indiqué qu'ils abandonneraient l'industrie**
 - Un changement obligatoire forcerait de nombreux producteurs à cesser leurs activités
- **Résultat**
 - Production nationale relayée par les produits importés
 - Absence ou réduction des contrôles sur les processus de production



www.cpc-ccp.com




**Conforme aux attentes
de la société**



www.cpc-ccp.com

Quelles sont les attentes de la société?


- **Qui parle au nom de la société?**
 - Qui informe la société?
 - Qui sait ce que la société juge acceptable?
- **Options :**
 - Les militants
 - Les détaillants – les services alimentaires
 - Le marché
 - Surcharges
 - Choix de produits



www.cpc-ccp.com

3^e défi : Trouver le juste équilibre


www.cpc-ccp.com

Risque de polariser davantage l'opinion




www.cpc-ccp.com

Apprendre des autres – entrevoir une nouvelle solution

Union européenne	États-Unis	Autres grands pays producteurs de porc (Chine, Brésil, Russie, Vietnam, Japon, Mexique)	Canada
Législation – conformité forcée	Mesures au niveau des États et annonces du marché	Pas de mesures connues	Processus des codes
Participation limitée des producteurs	Participation des producteurs à la défense de l'industrie		Participation active des producteurs
On ignore encore tous les résultats sur le bien-être			On s'assure que le bien-être global est maintenu et amélioré
Marché protégé	Marché libre		Marché libre
Incidence négative sur la compétitivité			Maintien de la compétitivité


www.cpc-ccp.com

Un code reste la meilleure option

- **Processus crédible**
 - Mobilisation appropriée
 - Diverses parties y compris les producteurs
 - Objectif d'une norme nationale et uniforme
- **Éclairé par la science**
 - On travaille à des définitions et à une compréhension communes
- **Avantages**
 - Prévient la prolifération des approches
 - Base solide pour le bien-être
 - Balise pour la clientèle et pour la société

Mais il faudra aussi un engagement solide

- **Nous engager à résoudre**
 - Tous les problèmes
 - Celui du logement des truies en particulier
- **Nous engager face aux résultats**
 - Plein appui au code



Merci